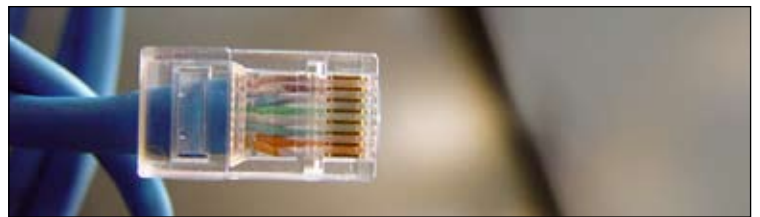


Branchenlösung MEGABAU® auf Basis von Microsoft Dynamics NAV bei SPIE Deutschland System Integration GmbH



SPIE Deutschland installiert und betreibt Datennetze, Telekommunikationsinfrastrukturen und Sicherheitstechnik für Kunden in Deutschland und Europa. In allen Bereichen bietet das Unternehmen maßgeschneiderte Lösungen, kompetentes Projektmanagement und individuellen Service.

Seit dem 02.01.2009 arbeitet SPIE Deutschland bundesweit an 7 Standorten mit Microsoft Dynamics NAV 5.01 inklusive Anbindung und Integration von Projektmanagement und mobiler Zeiterfassung.



SPIE Deutschland ist einer der führenden Systemintegratoren in der Netzwerk- und Sicherheitstechnik. Als Teil einer weltweiten erfolgreichen Unternehmensgruppe bietet SPIE maximale Kompetenz und ist in der Lage, auch länderübergreifende Projekte zu realisieren.

300 hochqualifizierte Mitarbeiter garantieren eine genau auf die Anforderungen der Kunden abgestimmte Projektkonzeption und -durchführung an 7 Standorten bundesweit. Egal, welches Thema interessant ist, ob Wireless-LAN, Voice und Video over IP, LAN-Infrastruktur, Network- oder Building Security – SPIE bietet einen Rundum-Service. Von Consulting über Installation und Wartung bis hin zu Operating und Training.



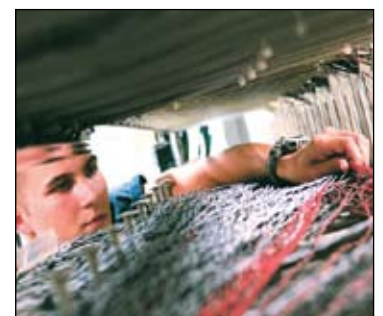
Qualität und Sicherheit steht bei SPIE an erster Stelle.

Den eigenen Anspruch an Sicherheit und Qualität wollte SPIE auch in ihrer neuen Unternehmenssoftware Microsoft Dynamics NAV widerspiegeln.

Ausgangssituation bei SPIE war eine heterogene IT-Struktur mit vielen Inselösungen. Folgende Unternehmensbereiche mussten in einer Software abgebildet werden: Projektabwicklung, Projektcontrolling, Produktion, Lager, Verkauf, Einkauf, CRM (Customer Relationship Management), Zeiterfassung, Kostenrechnung, Lohn & Gehalt und Service.

Des weiteren sollte die neue Software maximal **20% Anpassung** benötigen. Je mehr Anpassungen in einem System vorhanden sind, desto höher ist der Wartungsaufwand und die damit verbundenen Fehlerquellen. Eine weitere wichtige Anforderung war die Integration eines optimalen Projektcontrollings und Konzern-Reportings. Bei der Vielzahl von vorhandenen Systeminseln beim Projektstart und den besonderen Anforderungen lag der Nutzen einer integrierten Gesamtlösung durch Microsoft Dynamics NAV mit dem Modul MEGABAU auf der Hand.

Die Entscheidung für den Implementierungspartner Cosinus fiel aufgrund des bestehenden Branchen-Knowhows, der Erfahrung aus über 220 ERP-Projekten, den Spezialisten für Projektcontrolling für den Bausektor und weiteren Spezialisten für die Bereiche Finanzbuchhaltung, Kostenrechnung, Service, PPS (Produktionsplanungssystem), BDE (Betriebsdatenerfassung) und Zeiterfassung.



Im Februar 2008 fiel der Startschuss für die Analyse aller Unternehmensprozesse, die auf „Optimierungspotenzial“ durchsucht wurden. SPIE war in den Entwicklungsprozess durch frühe Schulungen, Tests, gemeinsame Projektablaufplanung und Meilensteine wie Prototypenabnahme permanent mit eingebunden. Im Juni 2008 war die Einführung der Zeiterfassung bereits beendet.

Die Vorgabe von SPIE für das Projekt lautete: »Wir möchten eine Lösung für alle Unternehmensprozesse, die maximal 20% Anpassung erfordert.«

Damit erfolgte die erste Erleichterung der Mitarbeiter im Lohnbüro. Auf dieser Basis wurde in 2010 die Installation und Integration der BDE (Betriebsdatenerfassung) per Touchscreen-Mobilfunklösung auf der Baustelle ein weiteres Highlight der neuen ERP-Software.

Der Echtstart des kompletten Systems wurde Anfang Januar 2009 realisiert. SPIE profitiert seither von aktuellen Zahlen im Projektcontrolling, klaren Abläufen in den Projekten, der Möglichkeit, selbstständig eigene Lösungen weiterzuentwickeln, dem geringeren administrativen Aufwand durch nur eine Lösung und mehr

Sicherheit im Tagesgeschäft durch transparentere Prozesse im Haus.

Microsoft Dynamics NAV mit dem Branchen-AddOn MEGABAU, welches das Bauwirtschaftliche mit dem Betriebswirtschaftlichen eine Einheit bilden lässt, wurde somit zum vollen Erfolg. Alles, was bauseitig im Lager oder in der Produktion passiert, wird automatisch in der Buchhaltung und im Controlling abgebildet. MEGABAU ist die Lösung für alle, die Leistungen kalkulieren, offerieren und fakturieren, dafür Aufmaße erfassen, Massen berechnen und Material, Personal und Geräte disponieren.



Projektfakten:



Anschrift:

SPIE
Deutschland System Integration GmbH
Am Ruschgraben 135a
D-76139 Karlsruhe
info.de@spie.com
www.spie-de.com

Branche: Systemintegration, Datennetze, Telekommunikation, Sicherheit

Module: MEGABAU Basis mit den Zusatzmodulen: Subunternehmer-Management, GAEB-Schnittstelle, Anzahlungsbuchhaltung, Katalogartikelverwaltung inkl. Datenorm-Import, Komfort-Editor Langtexte, Raumbuch, Anbindung der sieben Standorte, Integration PPS und BDE, Service, Lohn + Gehalt, Reisekosten, TempVision (Zeitwirtschaft)

Besonderheiten: Projektzeiterfassung (Arbeitszeit und Projektkostenbelastung) über modernes Touchscreen Mobiltelefon

Microsoft Dynamics NAV-Version: 5.01

Anwender: 76 (NAV User)

Projektstart: 02/2008

Projektleiter: SPIE: Jochen Gamber, Kaufmännischer Leiter
Cosinus: Jovan Buzdumovic
Network Dimensions (Hersteller MEGABAU): Günther Schwaiger

Freiburg
Cosinus
Informationssysteme GmbH
Gundelfinger Straße 2
D-79108 Freiburg
Telefon: +49.761.51.004-0
Telefax: +49.761.51.004-99

Mannheim
Cosinus
Informatik GmbH
Krügerstraße 7-11
D-68219 Mannheim
Telefon: +49.621.72.847-0
Telefax: +49.621.72.847-79

Villingen-Schwenningen
Cosinus
Informationssysteme GmbH
Peterzeller Straße 1
D-78048 Villingen-Schwenningen
Telefon: +49.7721.87.86.49-0
Telefax: +49.7721.87.86.49-9

Lucern
Cosinus AG
Schlossstrasse 1
CH-6005 Luzern
Telefon: +41.41.310.85-55
Telefax: +41.41.310.85-67
Internet: www.cosinus-ag.ch