

Die Kälte-Hunke GmbH hat sich in mehr als 50 Jahren Unternehmensgeschichte vom reinen Hersteller von Kälte- und Klimatechnik zu einem führenden Dienstleister für Gebäudeausrüstung entwickelt ...

Von den Standorten in Köln/Bonn und Herne aus ist das Unternehmen überregional tätig. Seit dem 1. Januar 2009 arbeitet die Kälte-Hunke GmbH mit Microsoft Dynamics NAV 5.01 und dem integrierten Branchenmodul „MEGABAU“. Diese Komplettlösung erfüllt alle spezifischen Anforderungen im Bauhaupt- und Bauneben-gewerbe. Herausragende Bedeutung und Unverwechselbarkeit des Unternehmens sind ganz wesentlich durch die Vision des Gründers Franz Hunke begründet: Kundenorientierung, eigene Planung, individuelle Lösungen im Anlagenbau sowie Spezialisierung auf das Marktsegment Kälte-, Klima-, Lüftungs- und Regeltechnik. Darüber hinaus zeichnet sich das Familienunternehmen durch geistige Unabhängigkeit, Flexibilität und einen hohen Qualitätsanspruch aus.

Überregional: Niederlassung im Überblick

Jürgen Hunke baute das Unternehmen auf den Grundsätzen seines Vaters weiter aus. Die Kälte-Hunke GmbH expandiert kontinuierlich qualitativ und quantitativ: mit neuen Hightech-Produkten, kompletten Anlagensystemen und professionellem Service. Die Leistungen des ISO-zertifizierten Unternehmens sind daher überregional gefragt. Der hohe Unternehmensanspruch sollte deshalb auch Maßstab bei der Auswahl einer neuen ERP-Lösung sein. Denn das alte System PDS Software, das seit 1995 im Einsatz war, genügte nicht mehr den wachsenden Anforderungen. Im Mai 2007 begann die Geschäftsführung von Kälte-Hunke deshalb mit der Vorauswahl für eine neue Gesamtlösung. Neben

den klassischen, bauspezifischen Anforderungen wie LV-Kalkulation, GAEB-Im- und Export, Anzahlungsbuchhaltung und Subunternehmer-Management sollte auch der Service für die Anlagen mit der neuen Unternehmenssoftware gesteuert werden können.

Module nach Bedarf

Die Entscheidung fiel zugunsten der Branchenlösung „MEGABAU“ auf Basis der Unternehmenssoftware Microsoft Dynamics NAV. Grundlage der Entscheidung war eine kurze, aber intensive Analysephase mit den Branchenspezialisten des IT-Systemhauses Cosinus mit Sitz in Freiburg. Bei der Analyse wurden alle Unternehmensbereiche bei Kälte-Hunke einbezogen. Am Ende über-

Prokurist bei der Kälte-Hunke GmbH. So können die Projektleiter eine Vielzahl an Arbeitsschritten von der Kalkulation bis zur Projektabwicklung in „MEGABAU“ ausführen, ohne weitere Ressourcen in Anspruch nehmen zu müssen. So entfällt beispielsweise die Doppelerfassung von Daten.

Kundenbetreuung mit Hilfe der Software

Ein weiterer Pluspunkt ist die Einbindung des CRM-Moduls. Es wird bei Kälte-Hunke intensiv genutzt und ist das ideale Hilfsmittel bei allen Tätigkeiten rund um Kontakte mit Kunden oder Lieferanten. In der Finanzbuchhaltung zeigen sich die Vorteile der integrierten Lösung besonders. Analysen und Auswertungen sind aktuell,

griffbereit und mit der Integration von Excel auch grafisch darstellbar. Somit haben Geschäftsführung und

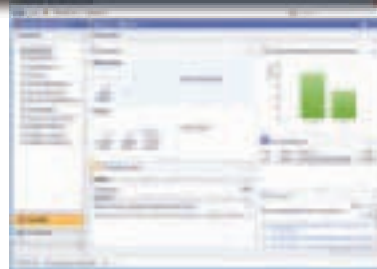
Projektverantwortliche jederzeit einen Überblick über den Verlauf von Projekten und können bei Abweichungen rasch gegensteuern. Mit der Einführung von „MEGABAU“ hat die Kälte-

Hunke GmbH ihr Ziel erreicht, die gesamte Wertschöpfungskette in einer Software abzubilden. Das ERP-System soll daher um weitere Module erweitert werden. So plant das Unternehmen die Einführung einer mobilen Lösung für die Servicemitarbeiter, eine komplette Outlook-Integration und die Einrichtung der Genehmigungsverfahren.

GUTES KLIMA FÜR GUTE GESCHÄFTE: „Megabau“ bei Kälte-Hunke

zeugte „MEGABAU“ nicht nur dadurch, daß sämtliche Prozesse im Unternehmen mit einer Lösung abgebildet werden können, sondern auch durch die Möglichkeit, daß mit dem Branchenmodul alle Projekte deutlich sicherer und effizienter gesteuert und abgewickelt werden können. Gerade in einer Branche mit einem intensiven Wettbewerb, starkem Preisdruck und einem hohen Qualitätsanspruch der Kunden ist das der entscheidende Erfolgsfaktor.

Im Juli 2008 war der Projektstart, schon im Januar 2009 stiegen 20 Anwender bei Kälte-Hunke auf die neue Komplettlösung um. „Cosinus bietet ein System, bei dem alle Funktionen – auch Branchenmodule – auf Basis von Microsoft Dynamics NAV entwickelt wurden und somit alle Prozesse in einer Datenbank abgebildet werden können. Aufgrund der modularen Konfiguration bietet „MEGABAU“ einen hohen Standardisierungsgrad und kann dennoch kundenindividuell eingerichtet werden“, so Thorsten Rahn, Kaufmännischer Leiter und



PROJEKTFAKTEN:

Branche: Kälte-, Klima-, Lüftungs-, Regel- und Gebäudetechnik

Module: MEGABAU® Basis mit den Zusatzmodulen Subunternehmer-Management, GAEB-Schnittstelle, Anzahlungsbuchhaltung, Katalogartikelverwaltung inkl. Datenimport, Komfort-Editor Langtexte

Besonderheiten: Belegarchivierung für eingehende Dokumente

Microsoft Dynamics NAV-Version: 5.01

Anwender: 20

Noch Fragen?

www.cosinus.com

